

## LA COLLEZIONE DI UN ARTISTA ED INTELLETTUALE FIORENTINO

38

La collezione, composta da 117 reperti e dichiarata di eccezionale interesse archeologico con D.M. del 29 agosto 1997, comprende diversi nuclei, ben distinti fra loro, che testimoniano l'interesse del collezionista non solo per i reperti archeologici di maggior appariscenza come le ceramiche figurate greche e magno greche, ma anche verso quelle facies culturali che all'epoca della formazione della collezione erano ritenute scarsamente interessanti per il collezionista. Rientrano fra queste il gruppo, assai nutrito di ceramiche d'impasto afferenti alla cultura villanoviana, il gruppo delle ceramiche daunie, gli oggetti di uso quotidiano come i pesi da telaio, le lucerne fittili e le ceramiche da mensa a vernice nera.

Sono inoltre particolarmente interessanti le terracotte plastiche per lo più di epoca ellenistica, tra cui spicca però per qualità e stato di conservazione un raro vaso plastico rodio, modellato a *kore* di tipo arcaico che trova diretta corrispondenza con le statue dell'Acropoli di Atene.

Un piccolo nucleo rappresenta la Grecia continentale con una bella kylix attica del Gruppo dei Piccoli Maestri e due coppe mastoidi.

Notevole è anche la testa barbata in marmo di giovane uomo databile al III sec. d. C.

€ 22.000/28.000



### IMPASTI

DATAZIONE: IX-VII sec. a. C.

MATERIA E TECNICA: impasto bruno lucidato a stecca, decorazione ad incisione ed impressione, modellati a mano e a tornio lento

Sei fra brocche e brocchette perlopiù con labbro estroflesso e corpo ovoide, fondo piatto ed ansa verticale a nastro decorate con trattini, protuberanze e motivi geometrici anche a decoro metopale; un'anforetta e due olle con decorazione analoga, olla con labbro a tesa ed elegante corpo globulare decorato a costolature verticali, piede a tromba; un kantharos, due kyathoi ed una kotyle; tre ciotole con orlo rientrante e vasca troncoconica, due tazze con orlo estroflesso (19)

PRODUZIONE: ceramica etrusca centro meridionale

STATO DI CONSERVAZIONE: per lo più integri o integralmente ricomposti

DIMENSIONI: alt. da cm 24 a cm 4

### BUCCHERI

DATAZIONE: fine VII inizi VI sec. a.C.

MATERIA E TECNICA: bucchero nero lucidato a stecca, decorazione ad impressione, modellati a tornio veloce

Olpe con labbro svasato e corpo ovoide, ansa a nastro sormontante, tre kyathoi con labbro estroflesso e vasca emisferica, piede troncoconico o a tromba, alta ansa verticale sormontante decorati ad incisione, un kantharos su basso piede, quattro calici con alto labbro svasato decorato a solcature e piede a tromba; un raro calice con cariatidi con alto labbro svasato decorato a ventaglietti semichiusi, su quattro sostegni modellati alternatamente a cariatidi di donne piangenti in atto di tirarsi le trecce e a traforo con teoria di grifi alati gradienti; una coppetta ed un foculo (12)

PRODUZIONE: ceramica etrusca centro-meridionale

STATO DI CONSERVAZIONE: per lo più integralmente ricomposti

DIMENSIONI: alt. da cm 19,6 a cm 5



## CERAMICA ITALO-GEOMETRICA

DATAZIONE: VIII-VI sec. a. C.

MATERIA E TECNICA: argilla rosata; ingubbiatura camoscio, vernice bruno-rossastra, modellati a tornio veloce

Due oinochoai a bocca trilobata, tre brocche con corpo globulare, tre coppe ed un piattello, un lydion, due aryballoi ed un alabastron, tutti decorati con motivi geometrici (11)

PRODUZIONE: ceramica italo geometrica

STATO DI CONSERVAZIONE: per lo più integralmente ricomposti

DIMENSIONI: alt. da cm 30 a cm 6

## CERAMICA DAUNIA

DATAZIONE: VI-IV sec. a.C.

MATERIA E TECNICA: argilla figulina beige, ingubbiatura camoscio, vernice bruna, rossa e azzurra, modellati a tornio lento e veloce

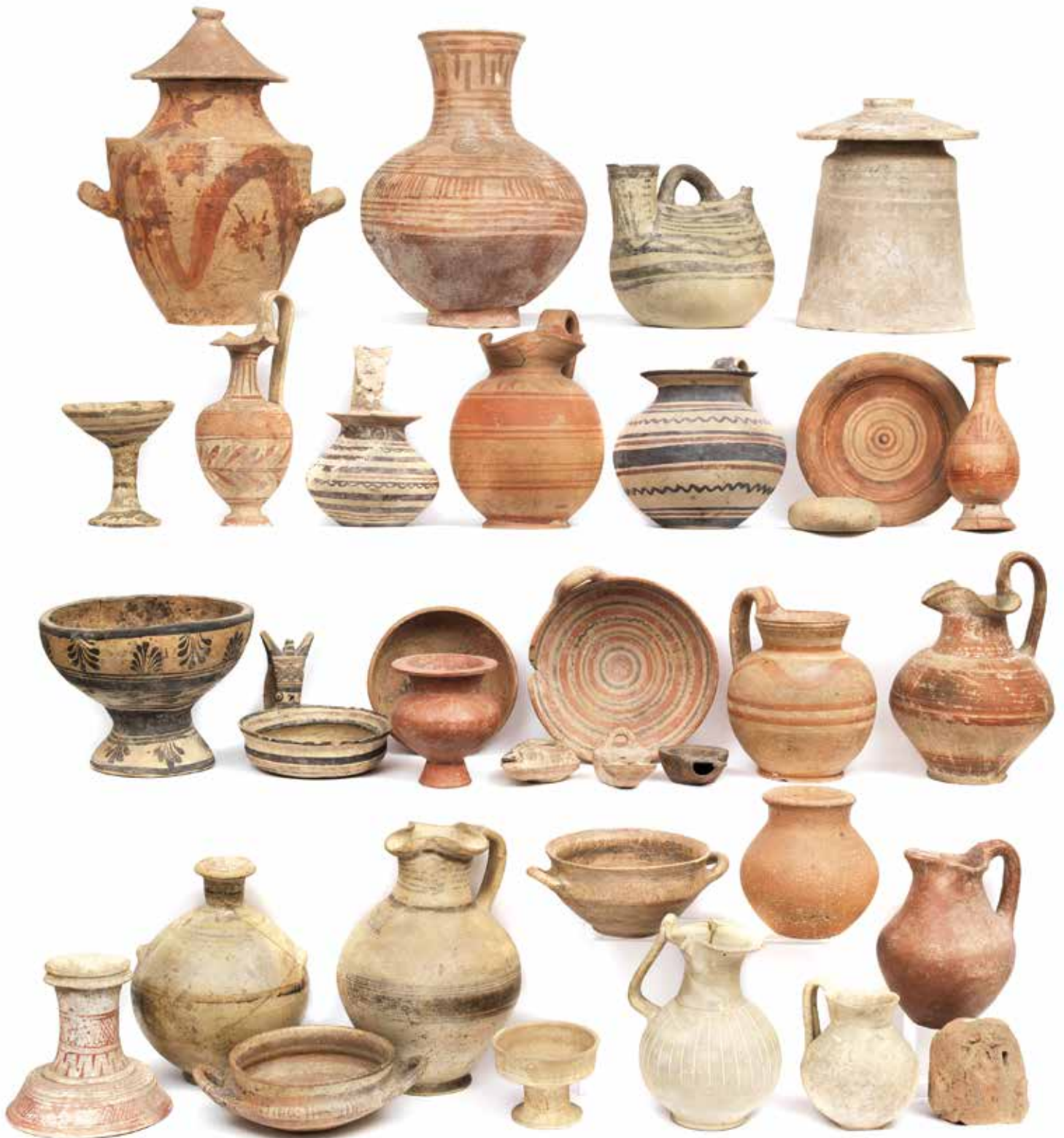
Tre oinochoai a bocca trilobata decorate due a motivi geometrici in rosso e bruno, l'altra a motivi fitomorfi in rosso e azzurro; thymiaterion e bottiglia in ceramica listata decorati in rosso a motivi geometrici; a decorazione monocroma in bruno; due brocche ed un attingitoio a decorazione bicroma a fasce alternate in bruno e paonazzo; due coppe su piede decorate con palmette e fasce; una coppa, una bottiglia con corpo globulare ed un piattello decorati a fasce (14)

PRODUZIONE: ceramica daunia

STATO DI CONSERVAZIONE: perlopiù integri

DIMENSIONI: alt. da cm 19 a cm 4,5





## CERAMICA MAGNOGRECA

CERAMICA APULA

DATAZIONE: IV-II sec. a.C.

MATERIA E TECNICA: argilla figulina rosata, vernice bruno-nera opaca, suddipinture in bianco e giallo, modellati a tornio veloce

Lekythos apula decorata con erote androgino, nudo con *phiale* nella mano destra e ghirlanda nell'altra; kantharos apulo decorato teste femminili di profilo con un *kekryphalos* ricamato, *stephane radiata*, orecchini circolari e collana di perle, fra due colonne ioniche stilizzate dipinte in bianco; piccola lekanis apula decorata sul coperchio con teste femminili di profilo alternate a palmette aperte a ventagli; sei piatti da pesce campani con largo orlo pendulo, vasca troncoconica appiattita con tondello depresso al centro, breve piede a tromba decorati sul bordo con meandro ad onda destrorso, nella vasca quattro hanno una torpedine, un sarago ed un'orata, uno ha un delfino, un tonno, una seppia ed una conchiglia e l'ultimo una mormora e due saraghi (9)

PRODUZIONE: ceramica apula a figure rosse

STATO DI CONSERVAZIONE: integri i piatti da pesce e la lekanis, ricomposti gli altri

DIMENSIONI: alt. da cm 16,5 a cm 4,5

## MATERIALE D'IMPORTAZIONE

DATAZIONE: VI-V sec. a. C.

MATERIA E TECNICA: argilla figulina beige-rosata; ingubbiatura camoscio, vernice bruna, modellati a tornio veloce e a stampo

Tre balsamari plastici modellati rispettivamente ad ariete, porcospino e leprotto e decorati con puntini e linee, statuette di kore, con chitone plissettato su cui è drappeggiato l'*himation*, braccio sinistro piegato sul petto a reggere una colomba, destro steso lungo il corpo; *kothon* corinzio dipinto con foglie cuoriformi e fasce; due coppe mastoidi decorate con una scena di lotta fra un uomo ed un toro, alternata ad una donna seduta su uno sgabello pieghevole con alle spalle una figura ammantata; *lip-cup* attica su alto piede, decorata con quattro uomini nudi armati di lancia ed un cane che assaltano un cervo su un lato, mentre sull'altro scena analoga ma con un cinghiale; tre lekythoi a figure nere attiche decorate rispettivamente con cani correnti sulla spalla e figura maschile in corsa sulla prima, palmetta fra due figure ammantate sulla spalla e due lottatori fra due figure ammantate sul corpo sulla seconda, foglie sulla spalla e figura maschile in atto di genuflettersi di fronte ad una figura con turbante, figura ammantata sul corpo la terza (11)

PRODUZIONE: ceramica greco-orientale, probabilmente Rodi e ceramica attica

STATO DI CONSERVAZIONE: per lo più integralmente ricomposti, alcuni con lacune

DIMENSIONI: alt. da cm 17 a cm 3







## SCULTURA

DATAZIONE: V sec. a.C.- III sec. d. C.

MATERIA E TECNICA: pietra serena e marmo scolpiti e levigati

Parte superiore di stele fiesolana, si conserva una voluta e due palmette pertinenti alla cimasa della stele; ritratto virile di giovane uomo con volto allungato, fronte segnata da rughe, capelli scolpiti a ciocche distinte; occhi incavati con indicazione delle palpebre e delle pupille, sopracciglia in rilievo, naso largo, bocca con labbra carnose e guance coperte da una barbetta resa a tratti sottili (2)

PRODUZIONE: cultura etrusca e romana

STATO DI CONSERVAZIONE: stele lacunosa, ritratto integro con scheggiature

DIMENSIONI: alt.cm 17 e cm 26

## BRONZI

DATAZIONE: VII-IV sec. a.C.

MATERIA E TECNICA: bronzo fuso e cesellato

Osiride stante in posizione frontale con corona *atef* e braccia incrociate sul petto a sostenere scettro e flagello, statuetta femminile stilizzata con braccia stese lungo il corpo, statuetta maschile stilizzata con copricapo conico ed arti filiformi, idolino con copricapo conico, collana e braccia piegate al gomito (4)

PRODUZIONE: cultura egiziana e vicino orientale

STATO DI CONSERVAZIONE: integri, ossidati

DIMENSIONI: alt. da cm 14 a cm 6,5

## COROPLASTICA

DATAZIONE: IV-III sec. a.C.

MATERIA E TECNICA: argilla rosata, modellati a stampo

Una testa maschile votiva etrusco campana, una figura femminile panneggiata, un personaggio grottesco, cinque gruppi fittili, raffiguranti rispettivamente un uomo nudo a cavallo di un maiale, una dea in trono, una figura maschile semirecumbente su un gallo, figura maschile a cavallo di un cinghiale e figura maschile a cavallo, testina femminile con acconciatura a melone, due statuette di fanciulli nudi seduti, un maiale, un galletto, due tori, una testa di cavallo, (16)

PRODUZIONE: ceramica etrusco-campana, magno greca e orientale

STATO DI CONSERVAZIONE: perlopiù integri

DIMENSIONI: alt. da cm 22 a cm 6

Completano la collezione un gruppetto di oggetti a vernice nera: tre patere, due coppe, una lekythos, un askos ed una coppetta biansata (8), due urne cinerarie ellenistiche di forma troncoconica con coperchio (4), una lastrina in avorio decorata a cerchielli (1), ed un nucleo di oggetti di uso comune fra i quali: tre lucerne, due pesi da telaio, un unguentario in vetro, sei vasi in ceramica acroma (6)

